

I. Результаты обследования:

1. Территории, прилегающей к зданию (участка)

Муниципальное бюджетное дошкольное образовательное учреждение «Детский сад № 22  
«Синяя птица», ул. В Подшибякина д. 19  
Наименование объекта, адрес

N п/п	Наименование функционально-планировочного элемента	Наличие элемента			Выявленные нарушения и замечания		Работы по адаптации объектов	
		Есть/ нет	N плана	N фото	Содержание	Значимо для инвалида (категория)	Содержание	Виды работ
1.1	Вход (входы) на территорию калитка	есть			отсутствие тактильной информации перед дверным проемом отсутствие кнопки вызова	все	необходимо нанести на территории, прилегающей к зданию тактильную информацию контрастную маркировку, выполняющие направляющую и предупреждающую функции установка антивандальной кнопки переговорным устройством	Орг. Мероприятия. Ремонтные работы
1.2	Путь (пути) движения на территории	есть			Отсутствие информационных указателей, облегчающих навигацию на пути следования;	С	необходимо нанести на территории, прилегающей к зданию тактильную информацию контрастную маркировку, выполняющие направляющую и предупреждающую функции установка антивандальной кнопки переговорным устройством	Орг. мероприятия, ремонтные работы Ситуационная помощь

1.3	Лестница (наружная)	нет						
1.4	Пандус (наружный)	нет	-	-			Технически невозможно установить	Ситуационная помощь
1.5	Автостоянка и парковка	нет	-	-		все		Орг. Мероп.
	ОБЩИЕ требования к зоне	<p>Беспрепятственное и удобное передвижение МГН по участку (территории предприятия) к зданию</p> <p>Информационная поддержка на всех путях движения МГН</p> <p>Возможность совмещения транспортных проездов и пешеходных дорог на пути к объектам (при соблюдении требований к параметрам путей движения) Наличие гигиенических сертификатов на материалы (оснащение, оборудование, изделия, приборы), используемые инвалидами или контактирующие с ними</p> <p>Организация мест отдыха на участке (рекомендуется)</p> <p>Оборудование доступными элементами информации об объекте</p> <p>Отсутствие на входе для МГН турникетов и навесных калиток с непрозрачными полотнами двустороннего действия или вращающимися</p> <p>Поверхность пути:</p> <ul style="list-style-type: none"> <li>- отсутствие насыпных и крупноструктурных материалов</li> <li>- при наличии бетонных плит - ровная укладка, толщина швов между плитами - не более 0,015 м</li> </ul> <p>Лестницы на пути: дублируются пандусами или другими средствами подъема</p> <p>Устройства и оборудование (почтовые ящики, укрытия таксофонов, информационные щиты) на стенах зданий, сооружений или на отдельных конструкциях, а также выступающие элементы и части зданий и сооружений:</p> <p>не должны сокращать нормируемое пространство для прохода, а также проезда и маневрирования кресла-коляски</p>						Организационные мероприятия

## II. Заключение по зоне:

Наименование структурно-функциональной зоны	Состояние доступности <*> (к пункту 3.4 Акта обследования ОСИ)	Приложение		Рекомендации по адаптации (вид работы) <***> к пункту 4.1 Акта обследования ОСИ
		№ на плане	№ фото	
Территория прилегающая к зданию	ВНД (К, О, Г, У,С)	-		Организационные мероприятия, ТРС

-----

<\*> Указывается: ДП-В - доступно полностью всем; ДП-И (К, О, С, Г, У) - доступно полностью избирательно (указать категории инвалидов); ДЧ-В - доступно частично всем; ДЧ-И (К, О, С, Г, У) - доступно частично избирательно (указать категории инвалидов); ДУ - доступно условно, ВНД - недоступно.

<\*> Указывается один из вариантов: не нуждается; ремонт (текущий, капитальный); индивидуальное решение с ТСР; технические решения невозможны - организация альтернативной формы обслуживания.

Комментарий к заключению: \_\_\_\_\_



I. Результаты обследования:

2. Входа (входов) в здание

Муниципальное бюджетное дошкольное образовательное учреждение «Детский сад № 22  
«Синяя птица», ул. В Подшибякина д. 19  
Наименование объекта, адрес административноездание

N п/п	Наименование функционально-планировочного элемента	Наличие элемента			Выявленные нарушения и замечания			Работы по адаптации объектов	
		есть/ нет	N плана	N фото	Содержание	Значимо для инвалида (категория)	Содержание	Виды работ	
2.1	Лестница (наружная)	есть	-		Отсутствие размещение информации Отсутствует кнопка вызова персонала (переговорное устройство) на входе. Противоскользящее покрытие	Все		установить кнопку вызова персонала (переговорное устройство) на входе. антивандальную Плитка противоскользящая	Организационные мероприятия Составление сметной документации
2.2	Пандус (наружный)	нет	-		Установка пандуса технически невозможна	К		Установка кнопки вызова персонала, приобретение переносного пандуса	Орг.мероприятия, ТСР
2.3	Входная площадка (перед дверью)	есть			Отсутствие размещения информации об ОСИ, отсутствие тактильной информации контрастной маркировки	все		Размещение информации об ОСИ Нанести тактильную предупреждающую информацию	ТСР
2.4	Дверь (входная)	есть			отсутствие тактильной информации перед дверным проемом, отсутствие контрастной маркировки	С		Нанести тактильную предупреждающую информацию перед дверным проемом за 0,8м, организовать преодоление барьеров в виде порога посредством оказания ситуационной	Орг. Мероп. Ремонтные работы

						помощи		
2.5	Тамбур	есть			отсутствие тактильной информации		организовать преодоление барьеров в виде порога посредством оказания ситуационной помощи	Орг. Мероп., ТСП
	ОБЩИЕ требования к зоне	<p>Определяется наиболее рациональный (короткий и удобный) путь к зоне целевого назначения</p> <p>Покрытие пола: ковровые покрытия на путях движения плотно закреплены, особенно на стыках и по границе покрытий; не допускаются ворсовые ковры с толщиной покрытия (с учетом высоты ворса) - более 0,013 м</p> <p>Гигиенические сертификаты на материалы оснащение, оборудование, изделия, приборы), используемые инвалидами или контактирующие с ними</p> <p>Зоны отдыха: на каждом доступном МГН этаже (в том числе и для инвалидов на креслах-колясках) на 2 - 3 места</p>					Организация Мероприятия ТСП	

## II. Заключение по зоне:

Наименование структурно-функциональной зоны	Состояние доступности <*> (к пункту 3.4 Акта обследования ОСИ)	Приложение		Рекомендации по адаптации (вид работы) <***> к пункту 4.1 Акта обследования ОСИ
		№ на плане	№ фото	
Вход (входы) в здание	ВНД (К, О, С, Г, У)			Орг. Мероприятия ТСП Полностью доступно здание будет только после реконструкции

-----

<\*> Указывается: ДП-В - доступно полностью всем; ДП-И (К, О, С, Г, У) - доступно полностью избирательно (указать категории инвалидов); ДЧ-В - доступно частично всем; ДЧ-И (К, О, С, Г, У) - доступно частично избирательно (указать категории инвалидов); ДУ - доступно условно, ВНД – временно недоступно.

<\*\*\*> Указывается один из вариантов: не нуждается; ремонт (текущий, капитальный); индивидуальное решение с ТСП; технические решения невозможны - организация альтернативной формы обслуживания.

Комментарий к заключению: \_\_\_\_\_



I. Результаты обследования:

3. Пути (путей) движения внутри здания  
(в т.ч. путей эвакуации)

Муниципальное бюджетное дошкольное образовательное учреждение «Детский сад № 22  
«Синяя птица», ул. В Подшибякина д. 19  
Наименование объекта, адрес

N п/п	Наименование функционально-планировочного элемента	Наличие элемента			Выявленные нарушения и замечания		Работы по адаптации объектов	
		есть / нет	N на плане	N фото	Содержание	Значимо для инвалида (категория)	Содержание	Виды работ
3.1	Коридор (вестибюль, зона ожидания, галерея, балкон)	есть			Отсутствие размещения информации об ОСИ, отсутствие тактильной информации контрастной маркировки	все	Разместить информацию об ОСИ, нанести тактильную информацию, дублирование информации рельефным шрифтом	
3.2	Лестница (внутри здания)	есть			Перила без завершения, дублирующие перила есть без завершения. Отсутствует противоскользящее покрытие, отсутствует контрастная маркировка		необходимо нанести на ступени внутренней лестницы, тактильную информацию и контрастную маркировку, выполняющие направляющую и предупреждающую функцию противоскользящую плитку	Организационные мероприятия, ремонтные работы
3.3	Пандус (внутри здания)	нет				К	Нужна полная реконструкция здания	Орг. мероп. ТСП
3.4	Лифт	нет						



	пассажирский (или подъемник)							
3.5	Дверь	есть			Отсутствие информационных обозначений Отсутствие тактильной информации	С	Установить информационные рельефные таблички к каждому помещению рядом с дверью на высоте от 1,4 до 1,75м со стороны дверной ручки	Орг. ТСП мероп.
3.6	Пути эвакуации (в т.ч. зоны безопасности)	есть			Отсутствие информационных обозначений Отсутствие тактильной информации		Размещение информации о путях следования по маршруту, дублирование звуком нанести тактильную информацию, дублирование информации рельефным шрифтом	
ОБЩИЕ требования к зоне		<p>Покрытие пола: ковровые покрытия на путях движения плотно закреплены, особенно на стыках и по границе покрытий; не допускаются ворсовые ковры с толщиной покрытия (с учетом высоты ворса) - более 0,013 м</p> <p>Зоны отдыха: на каждом доступном МГН этаже (в том числе и для инвалидов на креслах-колясках) на 2 - 3 места</p> <p>Опасные помещения (бойлерные, вентиляционные камеры, трансформаторные узлы):запоры, исключающие свободное попадание внутрь помещения; дверные ручки с тактильными опознавательными знаками опасности</p> <p><b>Лестница:</b>  Ширина марша не менее 1,35 м  Поручни дополнительные разделительные (при ширине марша 2,5 м и более)  Уклоны лестниц должны быть не более 1:2  Поручни (при перепаде высот более 0,45 м): с двух сторон; на высоте 0,7 и 0,9 м (в дошкольных учреждениях - и 0,5 м);завершающие части длиннее на 0,3 м; рельефные обозначения этажей</p> <p><b>Дверь внутри здания</b>  Контрольные устройства на входе: приспособлены для пропуска тех категорий инвалидов, для которых доступен объект  Приборы и устройства (для открывания и закрытия дверей, горизонтальные поручни, ручки, рычаги,краны, кнопки различных аппаратов, отверстия торговых и билетных автоматов и др.):  - иметь форму, позволяющую управлять одной рукой  - легкоуправляемые; легкодоступные с обеих сторон;  - на высоте от 0,85 м до 1,1 м от пола;  - на расстоянии не менее 0,4 м от боковой стены (при расположении в углу - не менее 0,6 м)</p> <p>Информирующие обозначения помещений:  - рядом с дверью, со стороны дверной ручки;  - на высоте от 1,4 до 1,75 м;  - дублирование рельефными знаками</p> <p>Проектные решения зданий и сооружений должны обеспечивать безопасность МГН всех категорий. Не допускать: эвакуацию по открытым металлическим наружным лестницам.  Конструкции эвакуационных путей - непожароопасные  При отсутствии специально выделенных путей эвакуации и зон безопасности в здании требования к пути движения расширяются до требований к путям эвакуации  Места обслуживания и постоянного нахождения инвалидов располагать на минимальных</p>						

расстояниях от эвакуационных выходов из помещений, с этажей и из зданий наружу:  
 - не более 15 м от дверей помещения, выходящего в тупиковый коридор, до эвакуационного выхода с этажа;  
 - в зрительных залах - в отдельных рядах, выходящих на самостоятельный путь эвакуации, не пересекающийся с путями остальной части зрителей;  
 - на трибунах спортивных сооружений и спортивно-зрелищных зданий - в зоне, непосредственно примыкающей к выходу на трибуну

Места обслуживания и постоянного нахождения инвалидов располагать на минимальных расстояниях от эвакуационных выходов из помещений, с этажей и из зданий наружу:  
 - не более 15 м от дверей помещения, выходящего в тупиковый коридор, до эвакуационного выхода с этажа;  
 - в зрительных залах - в отдельных рядах, выходящих на самостоятельный путь эвакуации, не пересекающийся с путями остальной части зрителей;  
 - на трибунах спортивных сооружений и спортивно-зрелищных зданий - в зоне, непосредственно примыкающей к выходу на трибуну

Площадь пожаробезопасной зоны:  
 - 2,40 кв. м (для инвалида в кресле-коляске);  
 - 2,65 кв. м (для инвалида в кресле-коляске с сопровождающим);  
 - 0,75 кв. м (для инвалида, перемещающегося самостоятельно);  
 - 1,00 кв. м (для инвалида, перемещающегося с сопровождающим)

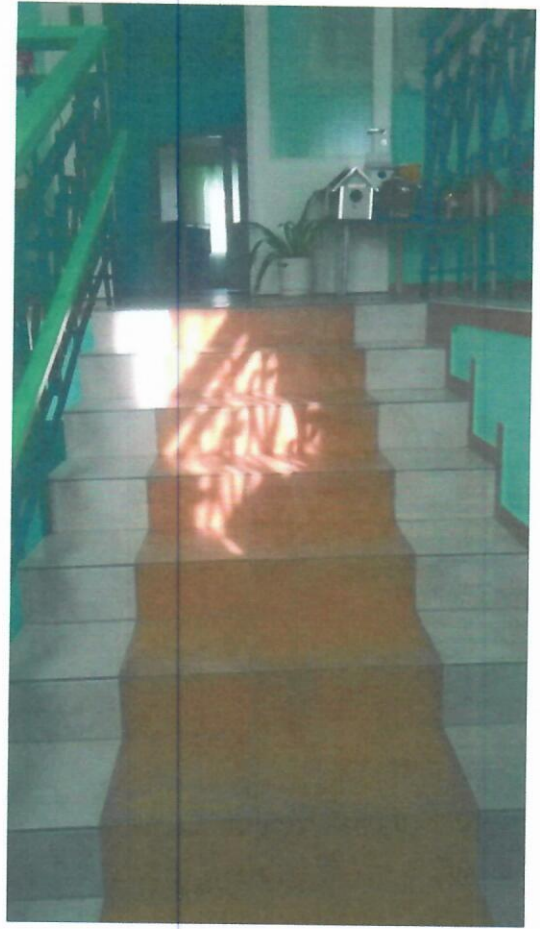
II. Заключение по зоне:

Наименование структурно-функциональной зоны	Состояние доступности <*> (к пункту 3.4 Акта обследования ОСИ)	Приложение		Рекомендации по адаптации (вид работы) <***> к пункту 4.1 Акта обследования ОСИ
		№ на плане	№ фото	
Пути движения внутри здания	ВНД			Орг. мероп., ТСП

<\*> Указывается: ДП-В - доступно полностью всем; ДП-И (К, О, С, Г, У) - доступно полностью избирательно (указать категории инвалидов); ДЧ-В - доступно частично всем; ДЧ-И (К, О, С, Г, У) - доступно частично избирательно (указать категории инвалидов); ДУ - доступно условно, ВНД - недоступно.

<\*\*\*> Указывается один из вариантов: не нуждается; ремонт (текущий, капитальный); индивидуальное решение с ТСП; технические решения невозможны - организация альтернативной формы обслуживания.

Комментарий к заключению: \_\_\_\_\_



I. Результаты обследования:

4. Зоны целевого назначения здания  
(целевого посещения объекта)

Вариант I - зона обслуживания инвалидов (вариант «Б»)  
Муниципальное бюджетное дошкольное образовательное учреждение «Детский сад № 22  
«Синяя птица», ул. В Подшибякина д. 19

Наименование объекта, адрес

№ п/п	Наименование функционально-планировочного элемента	Наличие элемента			Выявленные нарушения и замечания		Работы по адаптации объектов	
		есть/нет	№ на	№ фото	Содержание	Значимо для инвалида (категория)	Содержание	Виды работ
4.1	Кабинетная форма обслуживания	есть			Ненормативное размещение информационных обозначений помещений	С	Установить информационные рельефные таблички каждому помещению рядом с дверью на высоте от 1,4 до 1,75м со стороны дверной ручки	Орг. мероприятия ТСП к Мнемосхема
4.2	Зальная форма обслуживания	есть			Отсутствует размещение информации		Установить информационные рельефные таблички, разместить тактильную информацию, организовать ситуационную помощь Закрепить нескользящие ковровые покрытия	Орг. мероприятия ТСП
4.3	Прилавочная форма обслуживания	нет						
4.4	Форма обслуживания с перемещением по маршруту	есть						
4.5	Кабина	нет						

индивидуального обслуживания		
ОБЩИЕ требования к зоне	<p>Места целевого назначения могут быть универсальными либо специально выделенными для инвалидов и других МГН (в том числе вблизи входов)</p> <p>Информирующие обозначения помещений:</p> <ul style="list-style-type: none"> <li>- рядом с дверью, со стороны дверной ручки;</li> <li>- на высоте от 1,4 до 1,75 м;</li> <li>- дублирование рельефными знаками</li> </ul> <p>Предусматривать не менее 5% мест для инвалидов и других МГН от общей вместимости учреждения или расчетного количества посетителей (в том числе и при выделении зон специализированного обслуживания МГН в здании)</p> <p>При наличии нескольких идентичных мест (приборов, устройств и т.п.) обслуживания посетителей 5% их общего числа (но не менее одного) должны быть запроектированы так, чтобы инвалид мог ими воспользоваться</p> <p>Покрытие пола в помещениях:</p> <ul style="list-style-type: none"> <li>- ковровые покрытия плотно закреплены, особенно на стыках и по границе покрытий;</li> <li>- не допускаются ворсовые ковры с толщиной покрытия (с учетом высоты ворса) - более 0,013 м</li> </ul> <p>Освещенность помещений и коммуникаций, доступных для МГН, следует повышать на одну ступень по сравнению с требованиями СНиП. Перепад освещенности между соседними помещениями и зонами не должен быть более 1:4</p> <p>Гигиенические сертификаты на материалы (оснащение, оборудование, изделия, приборы), используемые инвалидами или контактирующие с ними</p> <p>Выключатели и розетки - на высоте 0,8 м от уровня пола (в соответствии с приложением №2 к СанПиН 2.4.1.3049-13 «Требования к размещению искусственного освещения помещений дошкольных образовательных организаций на высоте 1,5 метра)</p> <p>Места обслуживания и постоянного нахождения инвалидов располагать на минимальных расстояниях от эвакуационных выходов из помещений, с этажей и из зданий наружу:</p> <ul style="list-style-type: none"> <li>- не более 15 м от дверей помещения, выходящего в тупиковый коридор, до эвакуационного выхода с этажа</li> </ul> <p><b>Зальная форма обслуживания</b></p> <p>Места для инвалидов: в доступной для них зоне зала, обеспечивающей:</p> <ul style="list-style-type: none"> <li>- полноценное восприятие демонстрационных, зрелищных, информационных, музыкальных программ и материалов;</li> <li>- удобный прием пищи (в обеденных залах или кулуарах при залах);</li> <li>- оптимальные условия для работы (в читальных залах библиотек);</li> <li>- оптимальные условия для отдыха (в зале ожидания).</li> </ul> <p>В зальных помещениях не менее двух рассредоточенных выходов должны быть приспособлены для прохода МГН</p> <p>Свободные площадки: ширина в свету не менее 1,8 м перед эстрадой или в конце зала вблизи проема-выезда</p> <p>Меры безопасности у мест или зон для зрителей на креслах-колясках в аудиториях с амфитеатром, зрительных и лекционных залах (ограда, буферная полоса, поребрик)</p> <p>Ширина проходов в залах увеличивается на ширину свободного проезда кресла-коляски (0,9 м)</p> <p>Расположение мест с учетом эвакуации:</p> <ul style="list-style-type: none"> <li>- в зрительных залах - в отдельных рядах, выходящих на самостоятельный путь, не пересекающийся с путями эвакуации остальной части зрителей;</li> <li>- на трибунах спортивных сооружений и спортивно-зрелищных зданий - в зоне, непосредственно примыкающей к выходу на трибуну;</li> <li>- столы в залах предприятий общественного питания - вблизи от эвакуационного выхода, но в непроходной зоне;</li> <li>- расстояние от любого места пребывания инвалида в зальном помещении до эвакуационного выхода в коридор, фойе, наружу или до эвакуационного люка трибун спортивно-зрелищных залов не более 40 м;</li> <li>- в зрительных залах с числом мест 800 и более места для инвалидов в креслах-колясках рассредоточивать в различных зонах, в непосредственной близости от эвакуационных выходов - в одном месте не более трех</li> </ul>	

## II. Заключение по зоне:

Наименование структурно-функциональной зоны	Состояние доступности <*> (к пункту 3.4 Акта обследования ОСИ)	Приложение		Рекомендации по адаптации (вид работы) <***> к пункту 4.1 Акта обследования ОСИ
		№ на плане	№ фото	
Кабинетная форма	ВНД (К, О, С, Г, У)			Орг. мероп. ТСР

--	--	--	--	--

-----  
<\*> Указывается: ДП-В - доступно полностью всем; ДП-И (К, О, С, Г, У) - доступно полностью избирательно (указать категории инвалидов); ДЧ-В - доступно частично всем; ДЧ-И (К, О, С, Г, У) - доступно частично избирательно (указать категории инвалидов); ДУ - доступно условно, ВНД - недоступно.

<\*\*\*> Указывается один из вариантов: не нуждается; ремонт (текущий, капитальный); индивидуальное решение с ТСР; технические решения невозможны - организация альтернативной формы обслуживания.

Комментарий к заключению: \_\_\_\_\_



I. Результаты обследования:

5. Санитарно-гигиенических помещений  
Муниципальное бюджетное дошкольное образовательное учреждение «Детский сад № 22  
«Синяя птица», ул. В Подшибякина д. 19  
Наименование объекта, адрес

№ /п	Наименование функционально-планировочного элемента	Наличие элемента			Выявленные нарушения и замечания		Работы по адаптации объектов	
		есть/нет	№ на	№ фото	Содержание	Значимо для инвалида (категория)	Содержание	Виды работ
.1	Туалетная комната	есть			Технически невозможно	О, К	Технически невозможно	Орг. мероп. ТСП
.2	Душевая/ванная комната	нет						
.3	Бытовая комната (гардеробная)	нет						
	ОБЩИЕ требования к зоне	<p>Не менее одной универсальной кабины, доступной для всех категорий граждан:</p> <ul style="list-style-type: none"> <li>- в общественных уборных; - в общественных зданиях; - производственных зданиях;</li> <li>- в любых общественных зданиях (при численности посетителей 50 человек и более или при продолжительности нахождения посетителя в здании 60 мин. и более)</li> </ul> <p>Установка поручней, штанг, поворотных или откидных сидений:</p> <ul style="list-style-type: none"> <li>- в универсальной кабине;</li> <li>- в других санитарно-гигиенических помещениях для всех категорий граждан, в том числе инвалидов</li> </ul> <p>Выключатели и розетки в помещениях - на высоте 0,8 м от уровня пола</p> <p>Информирующие обозначения помещений:</p> <ul style="list-style-type: none"> <li>- рядом с дверью, со стороны дверной ручки; - на высоте от 1,4 до 1,75 м; - дублирование рельефными знаками</li> </ul> <p>Гигиенические сертификаты на материалы (оснащение, оборудование, изделия, приборы), используемые инвалидами или контактирующие с ними</p> <p>Рекомендовано использование:</p> <ul style="list-style-type: none"> <li>- водопроводных кранов рычажного или нажимного действия (или управляемых электронными системами);</li> <li>- управление спуском воды в унитазе на боковой стене кабины</li> </ul>						



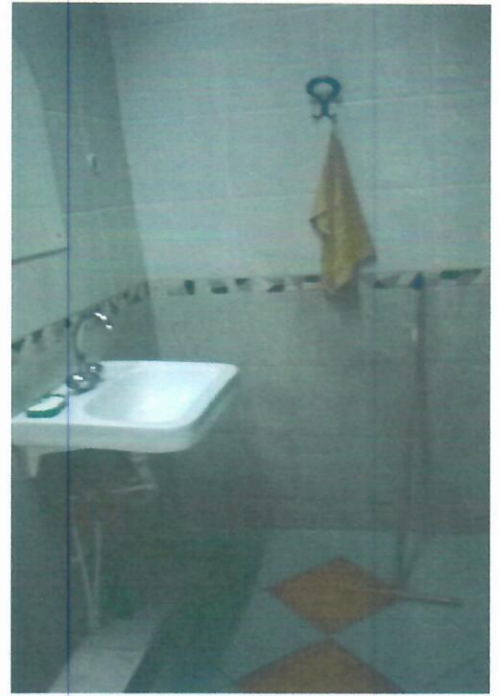
II. Заключение по зоне:

Наименование структурно-функциональной зоны	Состояние доступности <*> (к пункту 3.4 Акта обследования ОСИ)	Приложение		Рекомендации по адаптации (вид работы) <***> к пункту 4.1 Акта обследования ОСИ
		№ на плане	№ фото	
Санитарно-гигиенические помещения	Временно недоступно			Организация мероприятия ТСП

-----  
 <\*> Указывается: ДП-В - доступно полностью всем; ДП-И (К, О, С, Г, У) - доступно полностью избирательно (указать категории инвалидов); ДЧ-В - доступно частично всем; ДЧ-И (К, О, С, Г, У) - доступно частично избирательно (указать категории инвалидов); ДУ - доступно условно, ВНД - недоступно.

<\*\*\*> Указывается один из вариантов: не нуждается; ремонт (текущий, капитальный); индивидуальное решение с ТСП; технические решения невозможны - организация альтернативной формы обслуживания.

Комментарий к заключению: \_\_\_\_\_



I. Результаты обследования:

6. Системы информации на объекте

Муниципальное бюджетное дошкольное образовательное учреждение «Детский сад № 22  
«Синяя птица», ул. В Подшибякина д. 19  
Наименование объекта, адрес

N п/п	Наименование функционально-планировочного элемента	Наличие элемента			Выявленные нарушения и замечания		Работы по адаптации объектов	
		есть/нет	N на плане	N фото	Содержание	Значимо для инвалида (категория)	Содержание	Виды работ
6.1	Визуальные средства	есть			Организовать размещение комплексной системы информации на всех зонах объекта	все		Организация мероприятия ТСП
6.2	Акустические средства	нет					Приобретение	
6.3	Тактильные средства	нет						
	ОБЩИЕ требования к зоне	<p>Системы средств информации и сигнализации об опасности должны быть комплексными для всех категорий инвалидов (визуальными, звуковыми и тактильными) и соответствовать ГОСТ</p> <p>Знаки и символы должны быть идентичными в пределах здания, комплекса сооружений, в одном районе, соответствовать знакам в нормативных документах по стандартизации</p> <p>Система средств информации зон и помещений должна обеспечивать:</p> <ul style="list-style-type: none"> <li>- непрерывность информации, своевременное ориентирование и однозначное опознание объектов и мест посещения;</li> <li>- предусматривать возможность получения информации об ассортименте предоставляемых услуг, размещении и назначении функциональных элементов, расположении путей эвакуации, предупреждать об опасности в экстремальных ситуациях и т.п.</li> </ul> <p>Визуальная информация располагается на контрастном фоне с размерами знаков, соответствующими расстоянию рассмотрения, и должна быть увязана с художественным решением интерьера. Использование компенсирующих мероприятий при невозможности применить визуальную информацию (из-за особых художественных решений интерьеров: в залах музеев, выставок и т.п.)</p> <p>Система оповещения о пожаре - световая, синхронно со звуковой сигнализацией</p>						

II. Заключение по зоне:

Наименование структурно-функциональной зоны	Состояние доступности <*> (к пункту 3.4 Акта обследования ОСИ)	Приложение		Рекомендации по адаптации (вид работы) <***> к пункту 4.1 Акта обследования ОСИ
		N на плане	N фото	
Системы информации на	ДЧ-И (О, Г, У)			Орг. мероп. ТСП

объекте				
---------	--	--	--	--

-----  
<\*> Указывается: ДП-В - доступно полностью всем; ДП-И (К, О, С, Г, У) - доступно полностью избирательно (указать категории инвалидов); ДЧ-В - доступно частично всем; ДЧ-И (К, О, С, Г, У) - доступно частично избирательно (указать категории инвалидов); ДУ - доступно условно, ВНД - недоступно.

<\*\*\*> Указывается один из вариантов: не нуждается; ремонт (текущий, капитальный); индивидуальное решение с ТСП; технические решения невозможны - организация альтернативной формы обслуживания.

Комментарий к заключению: \_\_\_\_\_

